

# OptiPlex 3046 Small Form Factor

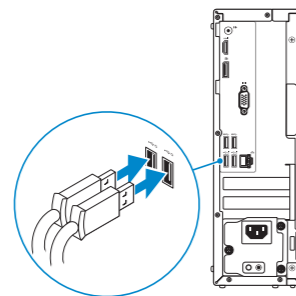
## Quick Start Guide

Snelstartgids  
Guide d'information rapide  
Schnellstart-Handbuch  
Guida introduttiva rapida



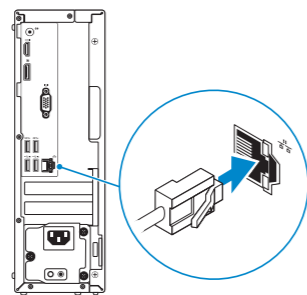
### 1 Connect the keyboard and mouse

Sluit het toetsenbord en de muis aan  
Connectez le clavier et la souris  
Tastatur und Maus anschließen  
Collegare la tastiera e il mouse



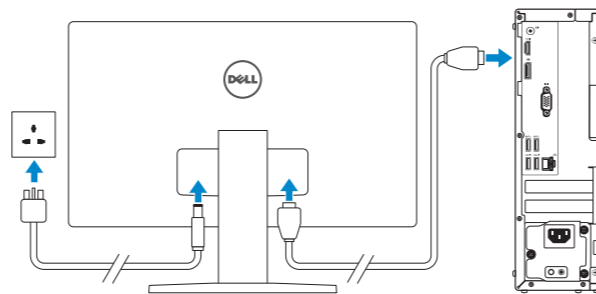
### 2 Connect the network cable — optional

Sluit de netwerkkabel aan (optioneel)  
Connectez le câble réseau (facultatif)  
Netzwerkkabel anschließen (optional)  
Collegare il cavo di rete (opzionale)



### 3 Connect the display

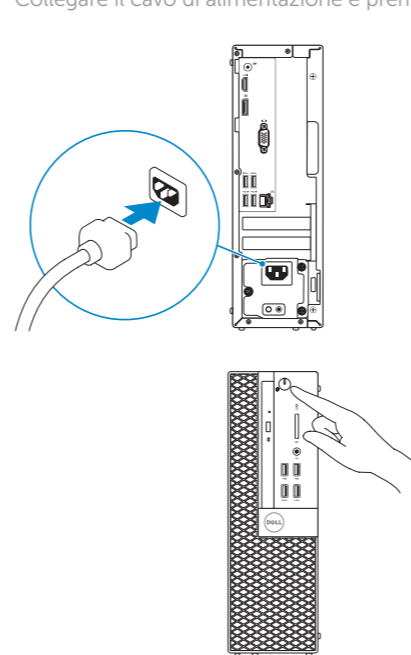
Sluit het beeldscherm aan  
Connectez l'écran  
Bildschirm anschließen  
Collegare lo schermo



- NOTE:** If you ordered your computer with a discrete graphics card, connect the display to the discrete graphics card.
- N.B.:** Als u uw computer inclusief een discrete grafische kaart heeft gekocht, sluit u het beeldscherm aan op de discrete grafische kaart.
- REMARQUE :** si vous avez commandé l'ordinateur avec un carte graphique séparée en option, connectez l'écran au connecteur de cette carte graphique.
- ANMERKUNG:** Wenn Sie einen Computer mit separater Grafikkarte bestellt haben, schließen Sie die Anzeige über die separate Grafikkarte an.
- N.B.:** se il computer è stato ordinato con una scheda grafica discreta, collegare lo schermo alla scheda grafica discreta.

### 4 Connect the power cable and press the power button

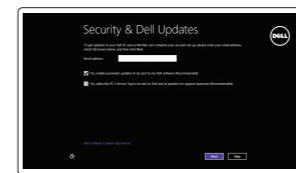
Sluit de stroomkabel aan en druk op de aan-uitknop  
Connectez le câble d'alimentation et appuyez sur le bouton d'alimentation  
Stromkabel anschließen und Betriebsschalter drücken  
Collegare il cavo di alimentazione e premere l'Accensione



### 5 Finish operating system setup

Voltooi de installatie van het besturingssysteem  
Terminez la configuration du système d'exploitation  
Betriebssystem-Setup abschließen  
Terminare la configurazione del sistema operativo

#### Windows 8.1



#### Enable security and updates

Schakel de beveiliging en updates in.  
Activez la sécurité et les mises à jour  
Sicherheit und Aktualisierungen aktivieren  
Abilitare sicurezza e aggiornamenti

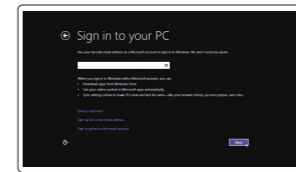


#### Connect to your network

Maak verbinding met uw netwerk  
Connectez-vous à votre réseau  
Mit dem Netzwerk verbinden  
Connettere alla rete

- NOTE:** If you are connecting to a secured wireless network, enter the password for the wireless network access when prompted.

- N.B.:** Als u verbinding maakt met een beveiligd draadloos netwerk, vul dan het wachtwoord voor het netwerk in wanneer daar om gevraagd wordt.
- REMARQUE :** si vous vous connectez à un réseau sans fil sécurisé, saisissez le mot de passe d'accès au réseau sans fil lorsque vous y êtes invité.
- ANMERKUNG:** Wenn Sie sich mit einem geschützten Wireless-Netzwerk verbinden, geben Sie das Kennwort für das Wireless-Netzwerk ein, wenn Sie dazu aufgefordert werden.
- N.B.:** se ci si sta connettendo a una rete wireless protetta, inserire la password di accesso alla rete wireless quando richiesto.



#### Sign in to your Microsoft account or create a local account

Meld u aan bij uw Microsoft-account of maak een lokale account aan  
Connectez-vous à votre compte Microsoft ou créez un compte local  
Bei Ihrem Microsoft-Konto anmelden oder lokales Konto erstellen  
Effettuare l'accesso al proprio account Microsoft oppure creare un account locale

**Product support and manuals**  
Productondersteuning en handleidingen  
Support produits et manuels  
Produktsupport und Handbücher  
Supporto prodotto e manuali

[Dell.com/support](http://Dell.com/support)  
[Dell.com/support/manuals](http://Dell.com/support/manuals)  
[Dell.com/support/windows](http://Dell.com/support/windows)  
[Dell.com/support/linux](http://Dell.com/support/linux)

**Contact Dell**  
Neem contact op met Dell | Contacter Dell  
Kontaktaufnahme mit Dell | Contattare Dell

[Dell.com/contactdell](http://Dell.com/contactdell)

**Regulatory and safety**  
Regelgeving en veiligheid  
Réglementations et sécurité  
Sicherheitshinweise und Zulassungsinformationen  
Normative e sicurezza

[Dell.com/regulatory\\_compliance](http://Dell.com/regulatory_compliance)

**Regulatory model**  
Wettelijk model | Modèle réglementaire  
Muster-Modellnummer | Modello di conformità alle normative

D11S

**Regulatory type**  
Wettelijk type | Type réglementaire  
Muster-Typnummer | Tipo di conformità

D11S001

**Computer model**  
Computermodel | Modèle de l'ordinateur  
Computermodell | Modello computer

OptiPlex 3046 SFF

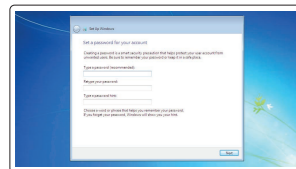


03DMKGA00

© 2016 Dell Inc.  
© 2016 Microsoft Corporation.  
© 2016 Canonical Ltd.

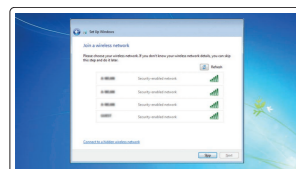
Printed in China.  
2016-05

## Windows 7



### Set up password for Windows

Stel wachtwoord voor Windows in  
Configurez un mot de passe pour Windows  
Kennwort für Windows einrichten  
Impostare una password per Windows



### Connect to your network

Maak verbinding met uw netwerk  
Connectez-vous à votre réseau  
Mit dem Netzwerk verbinden  
Connettere alla rete

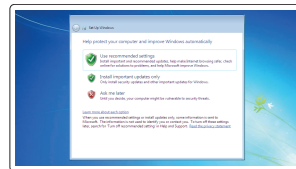
**NOTE: If you are connecting to a secured wireless network, enter the password for the wireless network access when prompted.**

**N.B.:** Als u verbinding maakt met een beveiligd draadloos netwerk, vul dan het wachtwoord voor het netwerk in wanneer daar om gevraagd wordt.

**REMARQUE :** si vous vous connectez à un réseau sans fil sécurisé, saisissez le mot de passe d'accès au réseau sans fil lorsque vous y êtes invité.

**ANMERKUNG:** Wenn Sie sich mit einem geschützten Wireless-Netzwerk verbinden, geben Sie das Kennwort für das Wireless-Netzwerk ein, wenn Sie dazu aufgefordert werden.

**N.B.:** se ci si sta connettendo a una rete wireless protetta, inserire la password di accesso alla rete wireless quando richiesto.



### Protect your computer

Beveilig de computer  
Protégez votre ordinateur  
Computer schützen  
Proteggere il computer

## Ubuntu

### Follow the instructions on the screen to finish setup.

Volg de instructies op het scherm om de setup te voltooien.  
Suivez les instructions qui s'affichent pour terminer la configuration.  
Folgen Sie den Anweisungen auf dem Bildschirm, um das Setup abzuschließen.  
Seguire le istruzioni visualizzate sullo schermo per terminare la configurazione.

## Locate Dell apps in Windows 8.1

Zoek naar Dell-apps in Windows 8.1

Localisez les applications Dell dans Windows 8.1

Dell Apps in Windows 8.1 ausfindig machen

Individuare le app Dell in Windows 8.1



### Register My Device

#### Register your computer

Registreer de computer | Enregistrez votre ordinateur  
Computer registrieren | Registrare il computer



### Dell Backup and Recovery

#### Backup, recover, repair, or restore your computer

Maak een back-up van de computer en herstel of repareer uw computer  
Effectuez une sauvegarde, récupération, réparation ou restauration de votre ordinateur  
Computer sichern, wiederherstellen oder reparieren  
Effettuare il backup, il recupero, la riparazione o il ripristino del computer



### Dell Data Protection | Protected Workspace

#### Protect your computer and data from advanced malware attacks

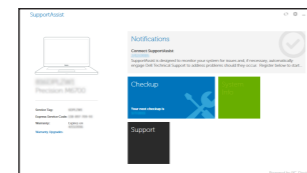
Bescherm uw computer en gegevens tegen geavanceerde malwareaanvallen  
Protégez votre ordinateur et vos données contre les attaques malveillantes avancées  
Computer und Daten vor raffinierten Malware-Angriffen schützen  
Proteggere il computer e i dati da attacchi malware avanzati



### Dell SupportAssist

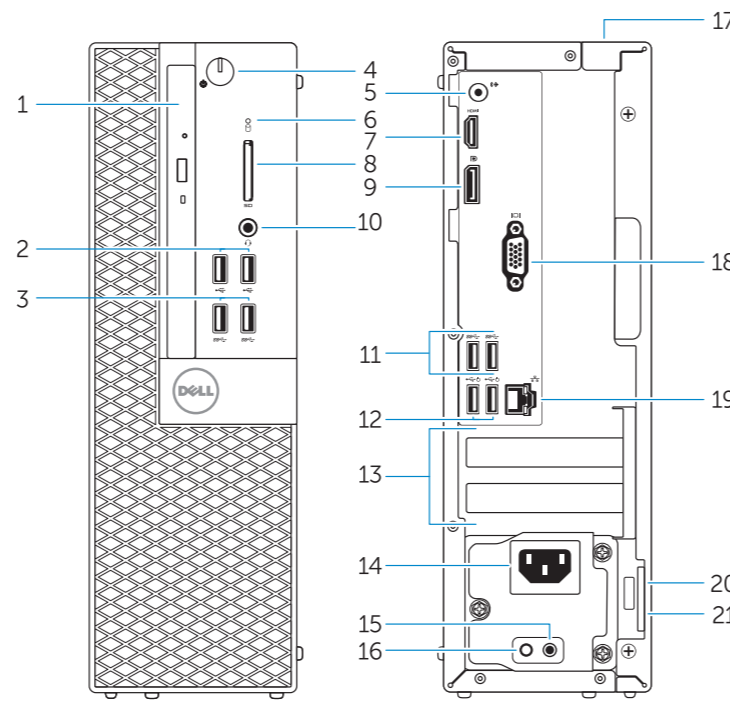
#### Check and update your computer

Controleer de computer en werk deze bij  
Recherchez des mises à jour et installez-les sur votre ordinateur  
Computer überprüfen und aktualisieren  
Verificare e aggiornare il computer



## Features

Kenmerken | Caractéristiques | Funktionen | Funzioni



1. Optical-drive bay
2. USB 2.0 connectors
3. USB 3.0 connectors
4. Power button/Power light
5. Line-out connector
6. Hard-drive activity light
7. HDMI connector
8. Memory card reader (optional)
9. DisplayPort connector
10. Headphone connector
11. USB 3.0 connectors
12. USB 2.0 connectors (Supports Smart Power On)
13. Expansion-card slots
14. Power connector

1. Compartiment optisch station
2. USB 2.0-connectoren
3. USB 3.0-connectoren
4. Aan-uitknop/Stroomlampje
5. Lijnuitgang
6. Activiteitenlampje harde schijf
7. HDMI-connector
8. Geheugenkaartlezer (optioneel)
9. DisplayPort-connector
10. Hoofdteléfonoconnector
11. USB 3.0-connectoren
12. USB 2.0-connectoren (ondersteunt Smart Power On)
13. Uitbreidingskaartsleuven
14. Voedingskabelconnector

15. Power-supply diagnostic button
16. Power-supply diagnostic light
17. Cable-cover lock slot
18. VGA connector (optional)
19. Network connector
20. Security-cable slot
21. Padlock ring

15. Diagnostische knop voeding
16. Diagnostisch lampje voeding
17. Sleuf voor vergrendeling van kabelafdekplaatje
18. VGA-connector (optioneel)
19. Netwerconnector
20. Sleuf voor beveiligingskabel
21. Beugel voor hangslot

1. Baie de lecteur optique
2. Ports USB 2.0
3. Ports USB 3.0
4. Bouton d'alimentation/Voyant d'alimentation
5. Port sortie ligne
6. Voyant d'activité du disque dur
7. Port HDMI
8. Lecteur de carte mémoire (en option)
9. Port DisplayPort
10. Port pour casque
11. Ports USB 3.0
12. Connecteurs USB 2.0 (Prennent en charge la mise sous tension intelligente)

1. Optischer Laufwerkschacht
2. USB 2.0-Anschlüsse
3. USB 3.0-Anschlüsse
4. Betriebsschalter/Betriebsanzeige
5. Leitungsausgangsanschluss
6. Festplattenaktivitätsanzeige
7. HDMI-Anschluss
8. Speicherkartenleser (optional)
9. DisplayPort-Anschluss
10. Kopfhöreranschluss
11. USB 3.0-Anschlüsse
12. USB 2.0 Anschlüsse (unterstützt Smart Power On)
13. Erweiterungskartensteckplätze
14. Netzanschluss

13. Logements pour carte d'extension
14. Port d'alimentation
15. Bouton de diagnostic d'alimentation
16. Voyant de diagnostic d'alimentation
17. Emplacement de verrouillage de la gaine de câble
18. Connecteur VGA (en option)
19. Port réseau
20. Emplacement pour câble de sécurité
21. Anneau pour cadenas

15. Diagnosetaste der Stromversorgung
16. Diagnoseanzeige Stromversorgung
17. Schlitz der Kabel-Abdeckungsverriegelung
18. VGA-Anschluss (optional)
19. Netzwerkanschluss
20. Sicherheitskabeleinschub
21. Ring für das Vorhängeschloss

1. Alloggiamento dell'unità ottica
2. Connettori USB 2.0
3. Connettori USB 3.0
4. Accensione/Indicatore di alimentazione
5. Connettore della linea di uscita
6. Indicatore di attività del disco rigido
7. Connettore HDMI
8. Lettore scheda smart (opzionale)
9. Connettore DisplayPort
10. Connettore cuffie
11. Connettori USB 3.0
12. Connettori USB 2.0 (supportano l'accensione intelligente)
13. Slot delle schede di espansione

**NOTE:** An upgrade from Windows 7 32-bit to Windows 10 will require a manual installation of the system drivers. To download Windows 10 and the latest drivers, visit [Dell.com/support](http://Dell.com/support) and enter the service tag of your system. For any questions related to upgrading to Windows 10, see <http://windows.microsoft.com/en-us/windows-10/upgrade-to-windows-10-faq>.

**N.B.:** Voor een upgrade van Windows 7 32-bits naar Windows 10 is handmatige installatie van de systeemstuurprogramma's vereist. Ga naar [Dell.com/support](http://Dell.com/support) om Windows 10 en de nieuwste stuurprogramma's te downloaden en voer de servicetag van uw systeem in. Raadpleeg <http://windows.microsoft.com/en-us/windows-10/upgrade-to-windows-10-faq> wanneer u vragen hebt over de upgrade naar Windows 10.

**REMARQUE :** une mise à jour de Windows 7 32 bits à Windows 10 nécessite une installation manuelle des pilotes systèmes. Pour télécharger Windows 10 et les derniers pilotes, veuillez vous rendre à l'adresse [Dell.com/support](http://Dell.com/support) et saisir le numéro de service de votre système. Pour toute question en rapport avec Windows 10, veuillez consulter <http://windows.microsoft.com/en-us/windows-10/upgrade-to-windows-10-faq>.

**ANMERKUNG:** Ein Upgrade von Windows 7 (32 Bit) auf Windows 10 erfordert die manuelle Installation der Systemtreiber. Um Windows 10 und die aktuellsten Treiber herunterzuladen, besuchen Sie [Dell.com/support](http://Dell.com/support) und geben Sie die Service-Tag-Nummer Ihres Systems ein. Bei Fragen zu Upgrades auf Windows 10, besuchen Sie <http://windows.microsoft.com/en-us/windows-10/upgrade-to-windows-10-faq>.

**NOTA:** Un aggiornamento da Windows 7 a 32 bit a Windows 10 richiede l'installazione manuale dei driver di sistema. Per scaricare Windows 10 e i driver più recenti, visitare il sito Web [Dell.com/support](http://Dell.com/support) e immettere il Numero di servizio del proprio sistema. Per domande relative all'aggiornamento a Windows 10, consultare la pagina Web <http://windows.microsoft.com/en-us/windows-10/upgrade-to-windows-10-faq>.

14. Connettore di alimentazione
15. Pulsante di diagnostica dell'alimentatore
16. Indicatore di diagnostica dell'alimentatore
17. Slot per il blocco del coperchio del cavo
18. Connettore VGA (opzionale)
19. Connettore di rete
20. Slot cavo di protezione
21. Anello del lucchetto